

Region Kujawsko-Pomorski



WŁOCŁAWEK  
GRUDZIĄDZ  
BORY TUCHOLSKIE  
POJEZIERZE BRODNICKIE

*Turystyka aktywna*



[www.centrapoland.pl](http://www.centrapoland.pl)



Województwo kujawsko-pomorskie stwarza doskonałe warunki do aktywnego wypoczynku. Jego najważniejszym bogactwem naturalnym są rzeki. To one tworzą urozmaicone szlaki wodne, rozległe rozlewiska, malownicze doliny oraz zielone korytarze, w których można aktywnie spędzić czas. Przez region przepływa Wisła, jedna z największych i najdłuższych rzek Europy. Nad jej brzegami są położone największe miasta regionu. Lokalizacja województwa sprawia, że z prawie każdego zakątka kraju jest tu blisko. W ciągu trzech godzin można dotrzeć tutaj samochodem z Warszawy czy Łodzi. Jeszcze mniej czasu zajmie podróż z Gdańska czy Poznania. Międzynarodowe lotnisko w Bydgoszczy pozwala łatwo tu dotrzeć korzystając z samolotu. Posiada ono połączenia z Wielką Brytanią, Irlandią i Niemcami. Swoje znaczenie odzyskuje śródlądowy szlak wodny E-70, łączący Europę Zachodnią ze Wschodnią.



## Włocławek i Zalew Włocławski



Cisza, spokój, niepowtarzalne widoki, kojący szum wody i bezpośredni kontakt z przyrodą – te wszystkie wyznaczniki idealnego wypoczynku znajdziemy nad Zalewem Włocławskim. Walory przyrodnicze, położenie geograficzne oraz miejsca, w których można wypocząć nie tylko w okresie letnim sprawiają, że akwen i jego okolice są atrakcyjnym miejscem do uprawiania sportów wodnych, wędkowania, wędrowek pieszych i rowerowych, grzybobrania, jazdy konnej i relaksu na świeżym powietrzu. Zalew Włocławski (Jezioro Włocławskie) rozciąga się od Płocka do Włocławka, pomiędzy 632 a 675 km biegu Wisły. Jezioro jest sztucznym zbiornikiem, powstałym na skutek przegrodzenia koryta Wisły na wysokości Włocławka (675 km biegu rzeki). Położone nieopodal rezerwaty przyrody z oryginalnymi okazami fauny i flory, liczne szlaki turystyczne, baza noclegowa i idealne warunki do uprawiania sportów wodnych przyciągają coraz liczniejsze rzesze turystów z całej Polski.



Włocławek, trzecie co do wielkości miasto regionu, jest świetnym miejscem do uprawiania turystyki rowerowej. Sieć ścieżek zapewnia cyklistom wygodne, a co najistotniejsze, bezpieczne poruszanie się po mieście. Podróżując jednośladem można dotrzeć praktycznie wszędzie. Atrakcjami turystycznymi miasta są: najstarszy kościółek gotycki pw. św. Witalisa (1330 r.), włocławska gotycka katedra z jej cennymi zabytkami (m.in. dzieło autorstwa słynnego Wita Stwosza, autora ołtarza w Kościele Mariackim w Krakowie), klasycystyczny Pałac Biskupi, barokowe kamieniczki, ratusz fabryczny z 1816 r. przy dawnej fabryce Bohma, czarny spichrz, najstarszy dom murowany.

# Grudziądz aktywnie

Grudziądz to jedno z największych miast regionu. Oferta turystyczna miasta pozwala na połączenie aktywnego wypoczynku z możliwością zwiedzania atrakcyjnych zabytków architektury. Wjeżdżających do Grudziądza przez most turystów wita imponująca panorama gotyckich spichrzy. Za nimi rozpościera się Stare Miasto z kolegiatą pw. św. Mikołaja, kościół pw. św. Ducha o gotyckich korzeniach oraz ciąg średniowiecznych murów miejskich w południowej części Starówki. Perełką dla miłośników fortyfikacji jest usytuowana przy skarpie wiślanej cytadela. Zbudowana w drugiej połowie XVIII wieku twierdza swoją militarną rolę pełniła tylko raz – w czasie wojen napoleońskich w 1807 roku wojska pruskie oparły się oblegającym. Dzisiejsza cytadela to jeden z najbardziej okazałych obiektów XVIII-wiecznej sztuki fortyfikacyjnej w Europie. Warte obejrzenia są także forty wchodzące w skład zaplecza militarnego Twierdzy Grudziądz, zbudowane na przełomie XIX i XX wieku, usytuowane wokół miasta.

Grudziądz stwarza również możliwość aktywnego wypoczynku. W jego granicach znajdują się dwa zagospodarowane turystycznie jeziora – Rudnickie Wielkie i Tarpno. Pierwsze z trzema plażami ze strzeżonymi kąpieliskami, stanowi atrakcyjny akwen dla windsurferów. Można tu także wypożyczyć sprzęt pływający – łodzie, kajaki, rowery wodne i żagłówki. Jezioro Tarpno ze strzeżonym kąpieliskiem i wypożyczalnią kajaków, ze względu na ciekawe położenie stanowi świetną alternatywę dla wypoczywających w północnej części miasta.

Rzeki Wisła i jej prawy dopływ – Osa – to świetne miejsca do uprawiania kajakarstwa. W Grudziądzu cyklicznie organizowane są spływy Wisłą z Chełmna lub do Korzeniewa k. Kwidzyna. Rzeką przepływa przez kilka rezerwatów przyrody, co czyni ją dla kajakarzy trudniejszą technicznie, ale bardzo urokliwą. Spływy Osą

kujawsko-  
pomorskie



można zakończyć w Grudziądzu, wypływając z rzeki w kanał Trynka w miejscowości Kłódka. Kompleksy leśne znajdujące się w południowej części miasta sprawiają dobre warunki do pieszych wędrówek i do uprawiania nordic walking. Grudziądz jest miastem o dobrze rozwiniętej sieci dróg rowerowych, dzięki którym łatwo poznać można atrakcyjne okolice miasta.

Ci, którzy wolą mniej aktywny wypoczynek, mogą skorzystać z niezwyklej atmosfery, jaką stwarza tężnia solankowa zbudowana w piramidzie. W obiektach Geotermii Grudziądz można również skorzystać z solankowych kąpeli termalnych, masażu oraz licznych zabiegów Beauty&SPA.





## Bory Tucholskie – aktywny wypoczynek wśród dzikiej przyrody



Dziewicza przyroda, krystalicznie czyste wody, różnorodność fauny i flory, urozmaicona oferta turystyczna, bogata kultura i tradycja, gościnność mieszkańców – Borów Tucholskich to mocne atuty tego urokliwego zakątka Polski. Bory Tucholskie to drugi co do wielkości kompleks leśny w Polsce. Dla ochrony najwartościowszej części Borów utworzono parki krajobrazowe: Tucholski, Wdecki. Warto odwiedzić położony w Wierchlesie jeden z najstarszych w Europie rezerwatów – Cisy Staropolskie. Duże zróżnicowanie roślinności wpływa na różnorodność występujących tu gatunków grzybów. Jesienią przyjeżdżają grzybiarze pewni bogatych zbiorów. Ze względu na duże skupisko jezior, Bory Tucholskie są rajem dla wędkarzy. Największe i najbardziej znane to sztuczne zbiorniki: Zalew Żurski i Koronowski. Są one doskonałymi miejscami do uprawiania sportów wodnych. Znajduje się tu wiele ośrodków wypoczynkowych i gospodarstw agroturystycznych.





Dużą atrakcją turystyczną Borów Tucholskich są rzeki. Brda i Wda posiadają idealne warunki dla kajakarzy. Obydwie płyną niedaleko siebie, w północno-wschodniej części regionu. Brda tworzy wraz z dopływami malowniczy szlak kajakowy, uznawany za jeden z ciekawszych w Europie. Szczególnie znany jest odcinek Brdy zwany „Piekiełkiem”. Swoją nazwę zawdzięcza licznym przeszkodom i kamieniom, stanowiącym duże utrudnienie nawet dla doświadczonych kajakarzy. Wda jest rzeką dużo spokojniejszą. W związku z tym nadaje się do spływów rodzinnych. W Fojutowie w Borach Tucholskich warto zobaczyć wybudowany w 1843 roku akwedukt, gdzie krzyżują się dwie drogi wodne: rzeka Czerska Struga i płynący nad nią Wielki Kanał Brdy. Na turystów czeka dobrze rozwinięta baza noclegowa oraz obiekty sportowo-rekreacyjne. To wymarzone miejsce dla amatorów wycieczek pieszych, rowerowych i nordic walking.

kujawsko-  
pomorskie



## Pojezierze Brodnickie

Każdego lata do Brodnicy ściągają tłumy turystów, którzy w kontakcie z naturą przemierzają kajakowe, rowerowe, piesze szlaki Pojezierza Brodnickiego. Brodnica leży na przecięciu kilku europejskich szlaków kulturowych, m.in. św. Jakuba, zamków krzyżackich. W Brodnicy znajdziemy pozostałości średniowiecznego zamku krzyżackiego. W mieście warto zobaczyć trójkątny rynek, na środku którego znajdują się pozostałości dawnego gotyckiego ratusza, zbudowanego w końcu XIV wieku. Brodnicę przecina Drwęca – jedna z najczystszych polskich rzek i największy ichtiologiczny rezerwat przyrody. Wybitne walory krajobrazowe i przyrodnicze sprawiły, że utworzono tu Brodnicki Park Krajobrazowy. Na jego terenie znajduje się ok. 60 jezior. Malowniczo położone wśród dużych kompleksów leśnych decydują o charakterze wypoczynku i sposobie uprawiania turystyki, przyciągając amatorów żeglarstwa, windsurfingu i innych sportów wodnych. Zwolennicy splotów kajakowych mogą odbywać wędrowki po Drwęcy. Do dyspozycji turystów oddano dobrze wyposażone ośrodki wypoczynkowe i gospodarstwa agroturystyczne.





## Informacje turystyczne w Województwie Kujawsko-Pomorskim

### **BRODNICA**

ul. Zamkowa 1, 87-300 Brodnica  
tel./fax +48 56 498 44 48  
it@brodnica.pl  
www.it.brodnica.pl

### **BYDGOSZCZ**

ul. Niedźwiedzia 1, 85-104 Bydgoszcz  
tel. +48 52 340 45 50  
bci@visitbydgoszcz.pl  
www.visitbydgoszcz.pl

### **CIECHOCINEK**

ul. Zdrojowa 2b, 87-720 Ciechocinek  
tel. +48 54 416 01 60  
fax +48 54 283 64 23  
it@ciechocinek.pl  
www.ciechocinek.pl

### **GĄSAWA**

ul. Żnińska 19, 88-410 Gąsawa  
tel. +48 52 303 62 40  
fax +48 52 303 62 46  
gzokikf.gasawa@paluki.pl  
www.gasawa.pl

### **GRUDZIĄDZ**

ul. Curie-Skłodowskiej 19  
86-300 Grudziądz  
tel. +48 56 461 23 18  
it@gdz.pl  
www.it.gdz.pl

### **INOWROCŁAW**

ul. Królowej Jadwigi 3  
88-100 Inowrocław  
tel. +48 52 355 53 71  
biuro@inlot.com.pl  
www.inlot.com.pl

### **KORONOWO**

Plac Zwycięstwa 22/2  
86-010 Koronowo  
tel. +48 52 382 46 53  
info-tur@um.koronowo.pl  
www.koronowo.pl

### **KRUSZWICA**

PTTK Oddział Nadgoplański w Kruszwicy  
ul. Podzamcze 1, 88-150 Kruszwica  
tel. +48 52 35 15 303, +48 52 35 15 380  
biuro@pttk-kruszwica.pl  
www.pttk-kruszwica.pl

### **NIESZAWA**

ul. 3 Maja 2, 87-730 Nieszawa  
tel. +48 54 283 81 91  
fax +48 54 283 81 22  
promocja.nieszawa@wp.pl  
www.nieszawa.pl

### **OSIE**

Rynek 2, 86-150 Osie  
tel. +48 52 332 95 68  
biuro@gokosie.pl  
www.cit.osie.pl

### **ŚWIECIE**

Wojska Polskiego 139  
86-100 Świecie  
tel. +48 52 33 12 720  
oksir@oksir.com.pl  
www.oksir.com.pl

### **TORUŃ**

Rynek Staromiejski 25  
87-100 Toruń  
tel. +48 56 621 09 31  
tel. +48 56 621 09 30  
it@it.torun.pl  
www.it.torun.pl

### **TUCHOLA**

ul. Podgórna 3, 89-500 Tuchola  
tel. +48 52 334 21 89  
it@tuchola.pl  
www.it.tuchola.pl

### **WĄBRZEŻNO**

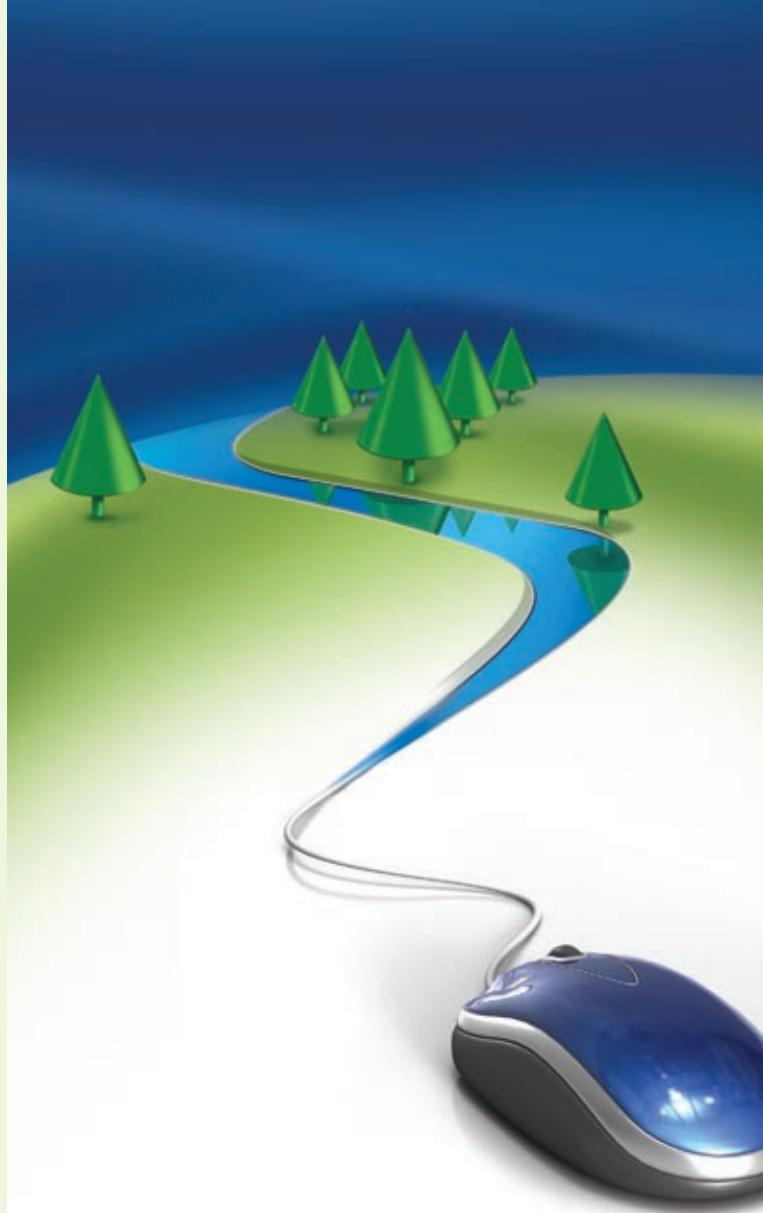
ul. Poniatowskiego 8  
87-200 Wąbrzeźno  
tel. +48 56 471 99 60  
mpi@mm.pl  
www.wabrzezno.com

### **WŁOCŁAWEK**

ul. Warszawska 11/13  
87-800 Włocławek  
tel. +48 54 411 27 57  
it@q4.pl  
www.it.wloclawek.pl

### **ŻNIN**

Plac Wolności 20, 88-400 Żnin  
tel. +48 52 303 14 81  
it@znin.pl  
www.it.znin.pl



PORTAL TURYSTYCZNY REGIONU:

[www.visitkujawsko-pomorskie.pl](http://www.visitkujawsko-pomorskie.pl)



Europa



Polska

Region  
Kujawsko-Pomorski

WYDANO NA ZLECENIE:  
Urzędu Marszałkowskiego  
Województwa Kujawsko-Pomorskiego



[www.kujawsko-pomorskie.pl](http://www.kujawsko-pomorskie.pl)

OPIEKA MERYTORYCZNA:  
Kujawsko-Pomorska  
Organizacja Turystyczna



[www.visitkujawsko-pomorskie.pl](http://www.visitkujawsko-pomorskie.pl)